

Bilaga 1 – Kartor och vertikalprofiler.

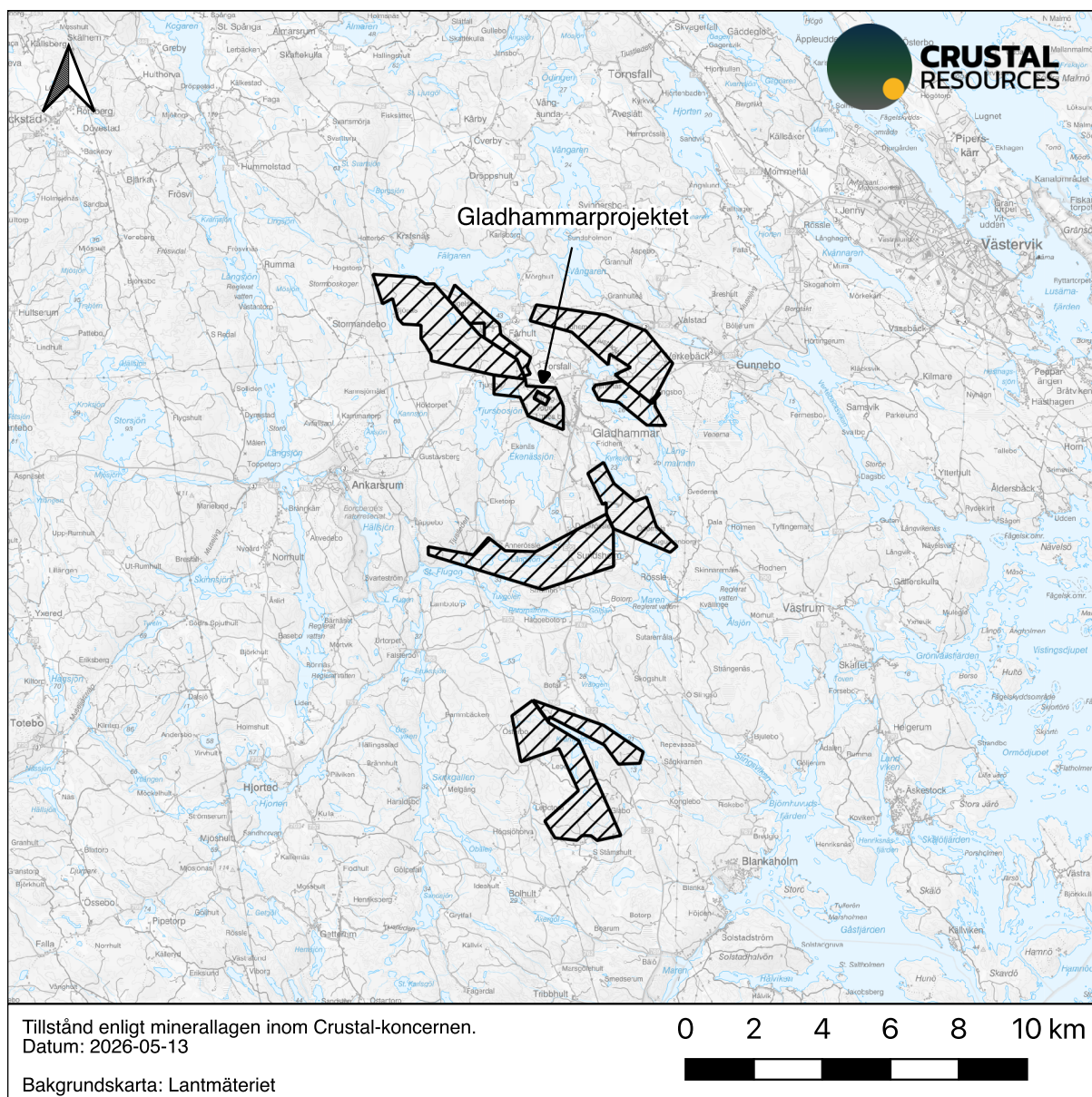


Bild 1. Crustal-koncernens tillstånd enligt mineralagen inom Västerviksdistriktet.

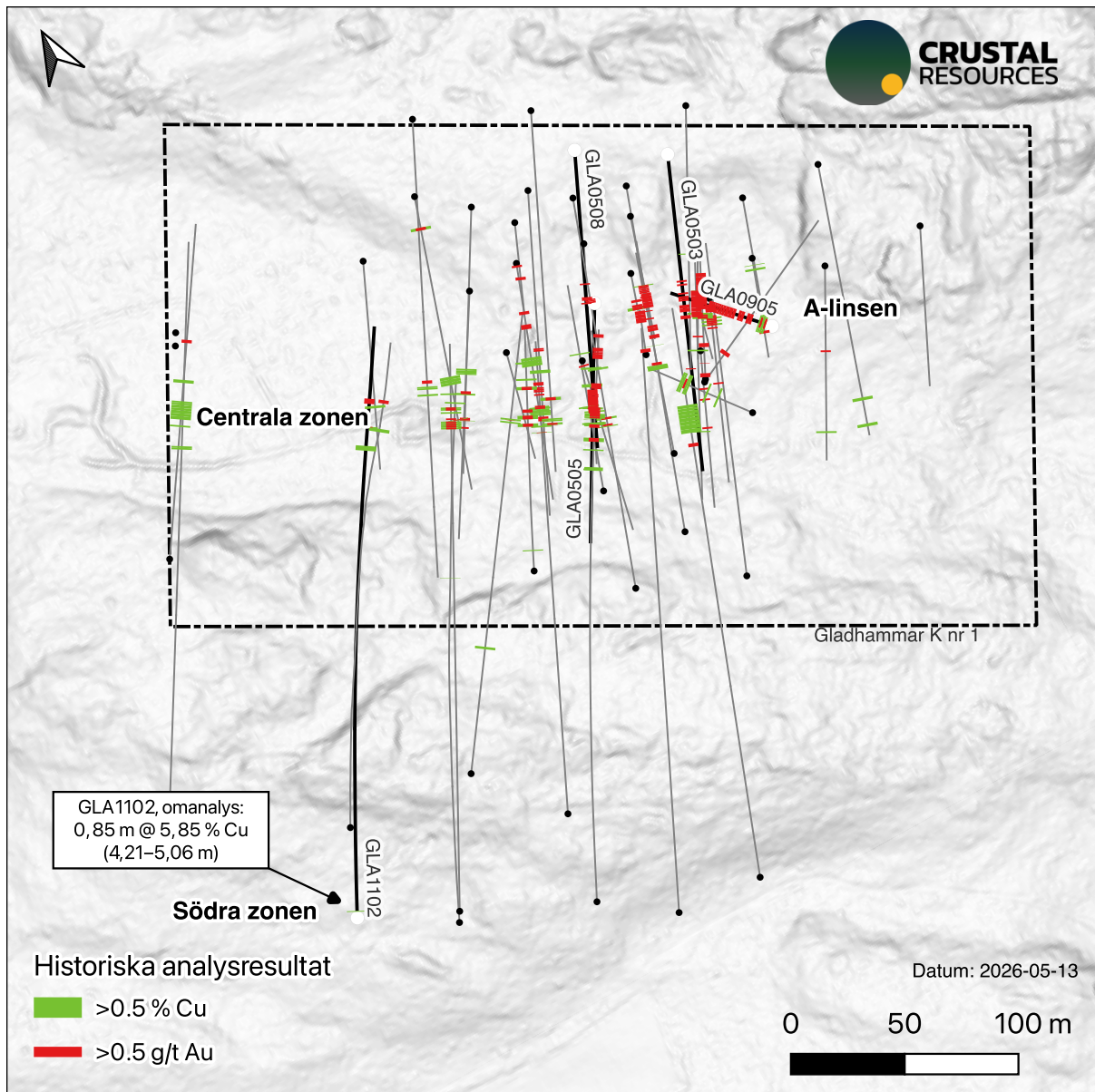


Bild 2. Roterad borrhålskarta över Gladhammarprojektet med signifikanta sektioner av koppar (>0.5 % Cu) samt guld (>0,5 g/t Au). Borrhål som är aktuella för omanalysprogrammet är markerade, där GLA0503 och GLA0905 riktar in sig på guldmineraliseringen i A-linsen; GLA0505 och GLA0508 riktar in sig på en bredare genomskärning av centrala zonen; och GLA1102 utvärderar en Cu–Ag-mineralisering i södra delen av området. Läget för vertikala och horisontella tvärprofilerna är angivna.

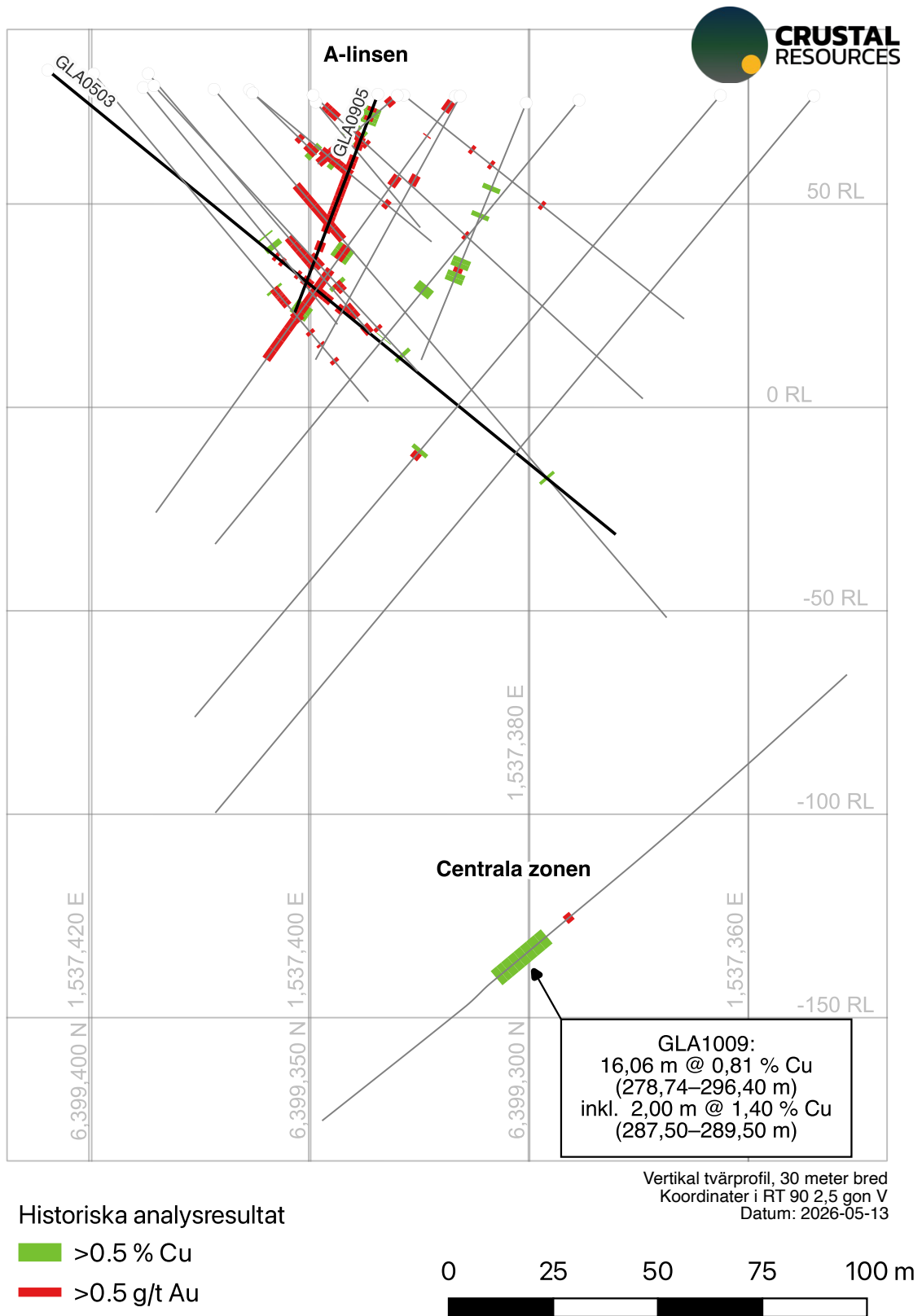
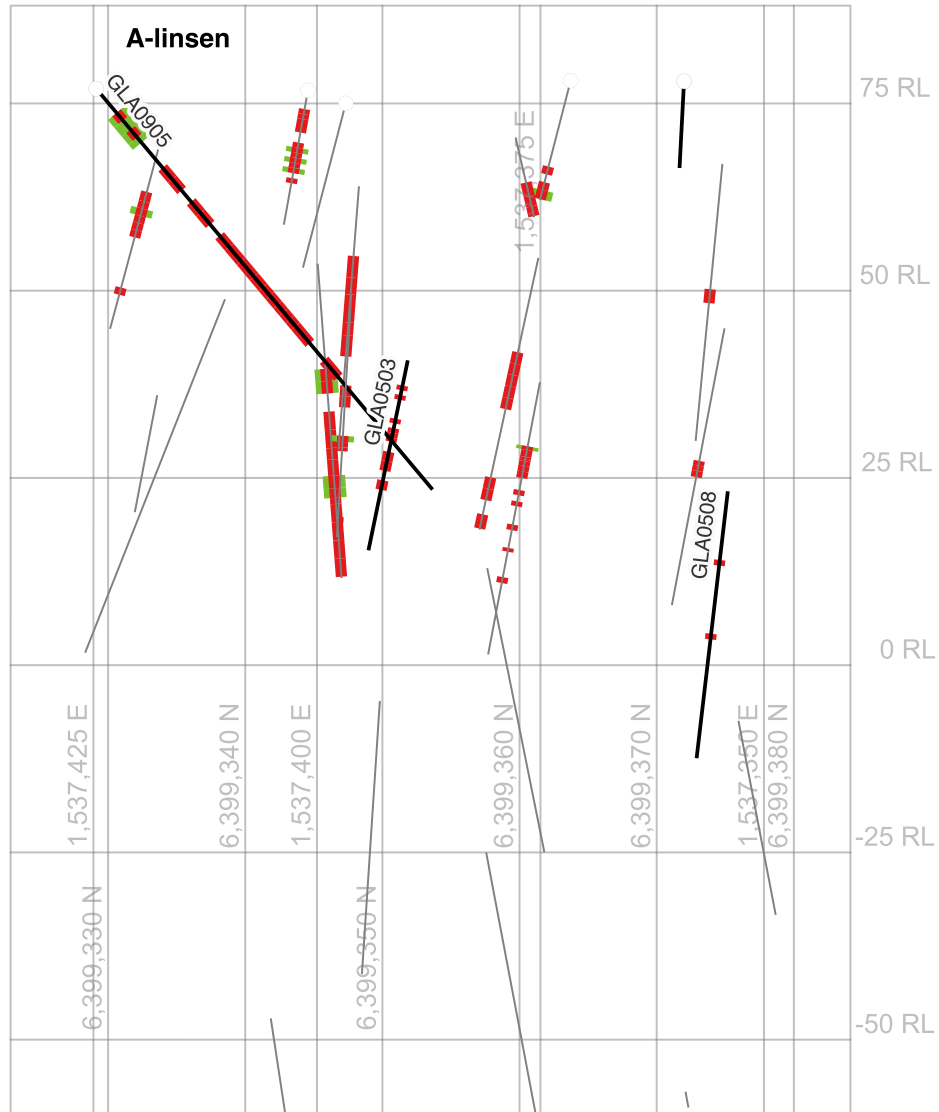


Bild 3. Vertikal tvärprofil genom A-linsen med borrhål GLA0503 och GLA0905 samt en längre träff av kopparmineralisering på djupet i centrala zonen.



Vertikal längsprofil, 30 meter bred
 Koordinater i RT 90 2,5 gon V
 Datum: 2026-05-13

Historiska analysresultat

■ >0.5 % Cu

■ >0.5 g/t Au

0 10 20 30 40 50 m



Bild 4. Vertikal längsprofil genom A-linsen med GLA0905 och den del av GLA0503 som ligger i det 30 meter breda ursnittet.