

Resultat från geofysiska mätningar vid Orrbäcken

Som tidigare meddelat genomförde Nickel Mountain Resources AB (publ) ("Bolaget", "Nickel Mountain") geofysiska markmätningar på undersökningstillståndet Orrbäcken nr 4 i Skellefteå kommun, Västerbottens län i slutet av februari och början av mars 2017. I samband med dessa mätningar beslutade bolagets styrelse att även genomföra en sammanställning och bearbetning av befintliga geofysiska data mätta av de prospekteringsföretag som tidigare har arbetat i området.

För delar av de markgeofysiska mätningarna samt för databehandling av geofysiska data kontrakterades Geovista AB i Luleå som nu har färdigställt rapporter och behandlade data för Orrbäcken. Nickel Mountains personal har granskat resultaten samt identifierat och prioriterat ett antal geofysiska anomalier som bedöms kunna vara källan till den nickelförande blocksvans som är känd i området.

Alla magmatiska nickelmineraliseringar har flera former av geofysiska egenskaper; de är elektriska ledare (dvs visar elektromagnetisk respons), de är magnetiska och de är tunga, dvs uppvisar gravitationsanomalier. Vårt nuvarande dataset har flera former av elektromagnetiska och magnetiska mätningar, både mark- och flygburna, samt en uppsättning glesare gravimetriska mätningar.

I de data vi har idag så har totalt tre anomalier i nära anslutning till varandra bedömts som intressanta, två av dessa är delar av vad som tidigare har kallats Anomali A och den tredje (Anomali A3) ligger strax norr om dessa. En fjärde anomali längre mot sydost har prioriterats ner då den saknar elektromagnetisk respons. Tyvärr är de gravimetriska mätningarna för glesa för att kunna detektera de mindre anomalier bolaget har identifierat.

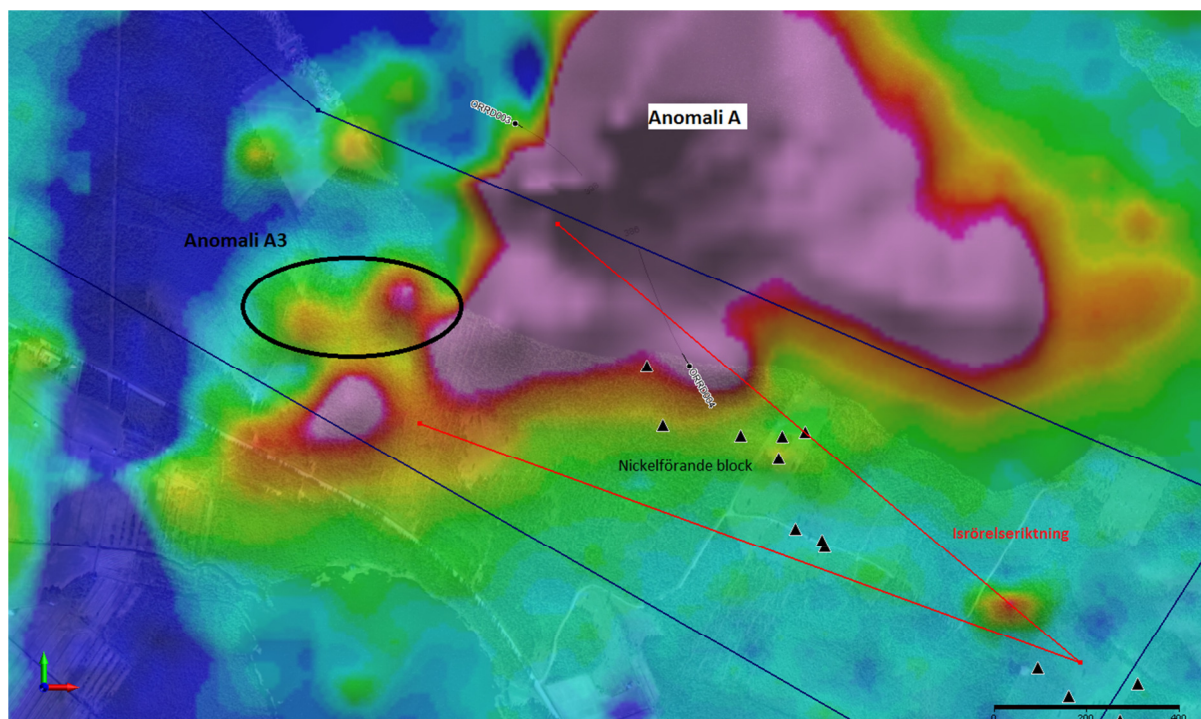


Bild 1. Elektromagnetisk respons från SkyTem mätningar, kanal HM5, i färgskala från blå till magenta, flygfoto som underliggande bild, nickelblock är markerade med svarta trianglar.

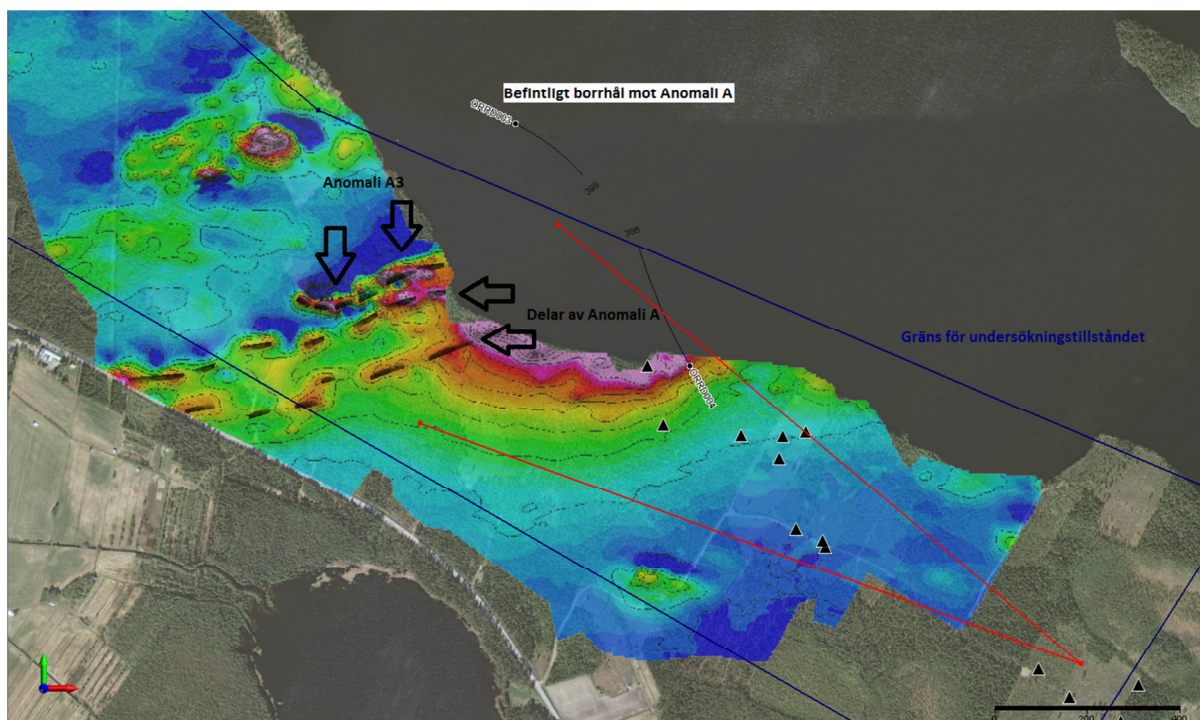


Bild 2. Markmagnetiska mätningar i färgskala från blå till magenta, nickelförande block som svarta trianglar och tre geofysiska anomalier markerade med streckade linjer.

Anomalierna i Bild 2 är identifierade som enskilda i både markmagnetiska mätningar som markburna slingramsmätningar, SkyTem-mätningarna saknar upplösning för att skilja ut delarna av anomali A. Tidigare prospekteringsbolag har borrar två borrhål mot anomali A utan att hitta någon nickelmineralisering. Nickel Mountains bedömning är att källan till de nickelförande blocken ligger antingen i en mindre del av anomali A eller i den separata anomali A3 som bolaget har identifierat.

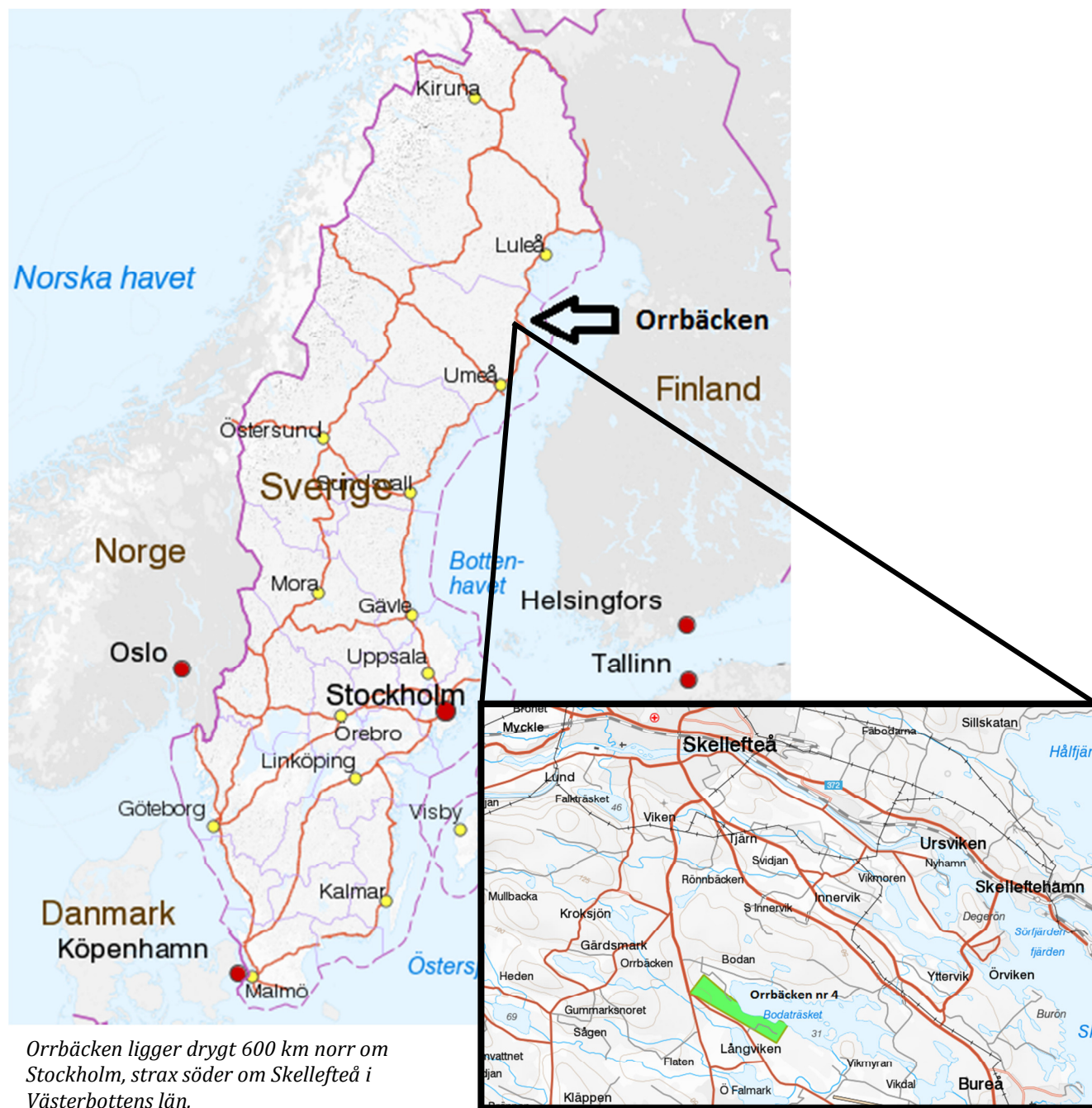
Planering av ett mindre borrhållsprogram för att pröva dessa tre anomalier pågår och detaljer kring detta kommer att offentliggöras när planeringen är slutförd och alla nödvändiga tillstånd är på plats.

Om nickelprojektet Orrbäcken

Undersökningstillståndet Orrbäcken nr 4 ligger i Skellefteå kommun, Västerbottens län. Berggrunden i området består av metamorfa och intrusiva bergarter, främst metasediment i olika former men även mafiska till ultramafiska bergartsled med nickelmineralisering. Orrbäckenområdet har tidigare varit föremål för prospektering efter nickel, år 2009 hittade två mineraljägare en blocksvans med något hundratal block innehållande nickel-kopparmineralisering av magmatisk typ. Fyndet följdes upp av ett australiensiskt bolag som valde att lämna området efter att ha genomfört geofysiska mätningar och ett begränsat borrhållsprogram riktat mot en geofysisk anomali.

Blocksvansen som den är känd idag indikerar att nickelmineraliseringen finns i ett angränsande område till det som tidigare borrades. Nickel Mountain har sökt ett undersökningstillstånd över området som beviljades sommaren 2016.

Möjligheterna att lokalisera källan till de nickelmineraliserade blocken bedöms som mycket goda. Analyser av prover från de nickelförande blocken uppvisar halter mellan 0,05% och 2% nickel samt liknande men något lägre halter koppar.



Om Nickel Mountain Resources AB

Nickel Mountain Resources AB är ett svenskt prospekteringsbolag som har som främsta syfte att driva och utveckla Europas största utnyttjade nickelfyndighet; Rönnbäcken i Storumans kommun, Västerbottens län. Bolaget äger idag tre stycken bearbetningskoncessioner täckande nickelfyndigheten Rönnbäcken, en av de största kända obearbetade nickelfyndigheterna i världen. Omfattande prospekteringsarbete och tekniska studier har gjorts under de senaste tio åren och detta arbete har resulterat i en god kunskap om fyndigheternas egenskaper och potential.

I tillägg till fyndigheterna i Rönnbäcken bedriver företaget aktiv prospektering efter nickel i bland annat Orrbäcken i Skellefteå kommun, Västerbotten, samt guldprospektering vid Kattisavan utanför Lycksele i Västerbottens län. Huvudfokus ligger på att hitta nickelfyndigheter och att driva dessa vidare till ett läge där de är intressanta att förvärva för svenska eller internationella gruvbolag.

Nickel Mountain har under våren valt att expandera inom petroleumsektorn. I och med köpet av Mehliza Resources Cyprus Ltd från det svenska bolaget Interfox Resources AB (publ), har Nickel Mountain tillförts ett nytt och spännande projekt. Mehliza Resources Cyprus Ltd äger rättigheter till en petroleumlicens i Tomsk oblast i Ryssland. Mer om detta projekt finns att läsa här: <http://www.interfoxresources.se/verksamhet/tillgangar/>

Göteborg 8 juni 2017

För mer information kontakta Johan Sjöberg, VD, via telefon eller epost.

Telefon 0708 341432

Johan.sjoberg@nickelmountain.se

Denna information är insiderinformation som Nickel Mountain Resources AB är skyldig att offentliggöra enligt EU:s marknadsmissbruksförordning. Informationen lämnades genom ovanstående kontaktpersons försorg, för offentliggörande den 8 juni 2017.

Aktsamhetsuppsmaning: Uttalanden och antaganden gjorda i bolagets informationsgivning med avseende på Nickel Mountain Resources AB ("NMR") nuvarande planer, prognoser, strategier, tankar och övriga uttalanden som ej utgör historiska fakta är bedömningar eller så kallade "forward looking statements" om NMRs framtida verksamhet. Sådana bedömningar av framtiden inbegriper men är ej begränsade till uttalanden omfattande ord som "kan komma", "avser", "planerar", "förväntar", "uppskattar", "tror", "bedömer", "prognostiserar" och liknande uttryck. Sådana uttalanden reflekterar företagsledningens för NMR förväntningar och antaganden mot bakgrund av vid varje tillfälle tillgänglig information. Dessa uttalanden och förväntningar är föremål för ett stort antal risker och osäkerheter. Dessa, i sin tur, inbegriper men är ej begränsade till i) förändringar i den ekonomiska, legala och politiska miljön i de länder vari NMR har verksamhet, ii) förändringar i den geologiska informationen som finns tillgänglig vad avser av bolaget drivna projekt, iii) NMRs förmåga att kontinuerligt säkerställa tillräcklig finansiering för att bedriva sin verksamhet som en "going concern", iv) framgången vad avser koncernens deltagande, om överhuvudtaget, i olika intressebolag, joint ventures eller andra allianser, v) förändringar i metallpriserna, i synnerhet vad gäller nickel. Mot bakgrund av de många risker och osäkerheter som existerar i varje mineralprojekt på ett tidigt stadium, kan den faktiska framtida utvecklingen för NMR komma att väsentligt avvika från den i bolagets informationsgivning förväntade. NMR påtar sig ingen ovillkorlig skyldighet att omedelbart uppdatera sådana framtidsbedömningar.