

ARCTIC GOLD



Bidjovagge
gruvfält

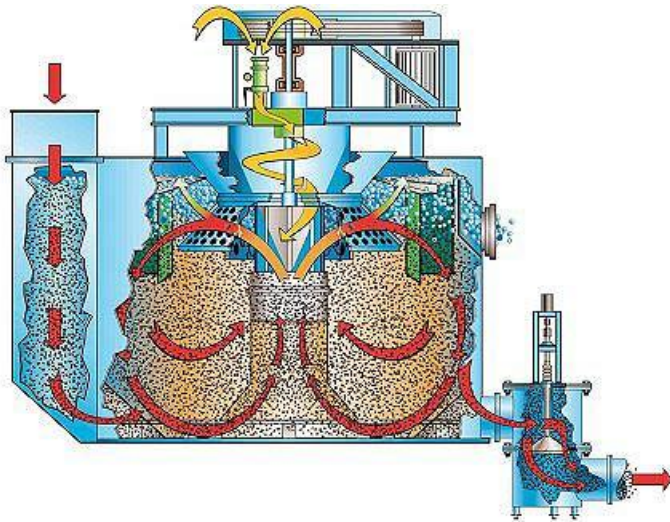
Gruvfält med bra potential

- Historisk produktion 30000 ton koppar och 6,5 ton guld
- Kvarlämnad mineraltillgång på cirka 1,4 miljoner ton
- Stor potential att utöka tillgången
- Malmen går att anrika med konventionell flotationsteknik



Bidjovagge gruvprojekt

- Återstarta gruvdriften
- Anrika med konventionell flotationsteknik
- Sälja koppar-guld koncentrat till smältverk

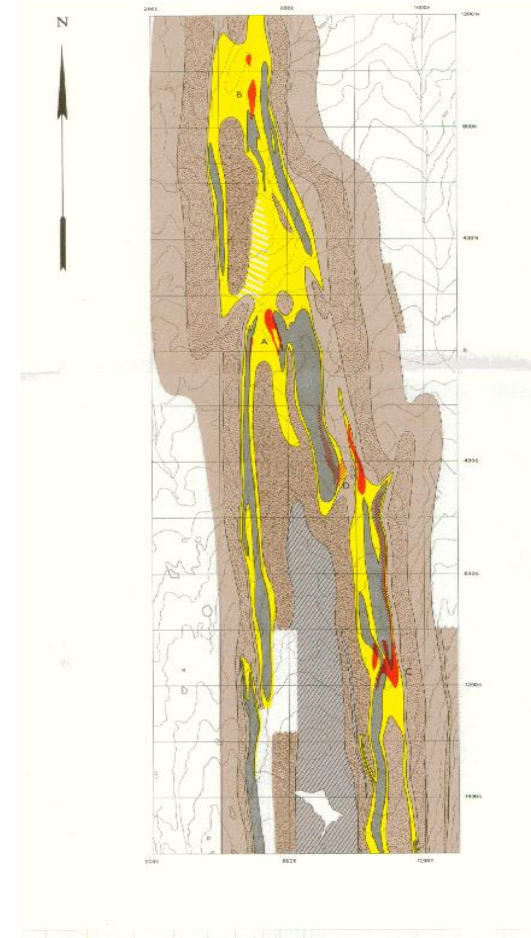


Gruvfält med flera små och rika malmkroppar

- Totalt malmkroppar med varierande guld- och kopparhalter
- Brytningen har skett i mindre dagbrott och delvis underjord

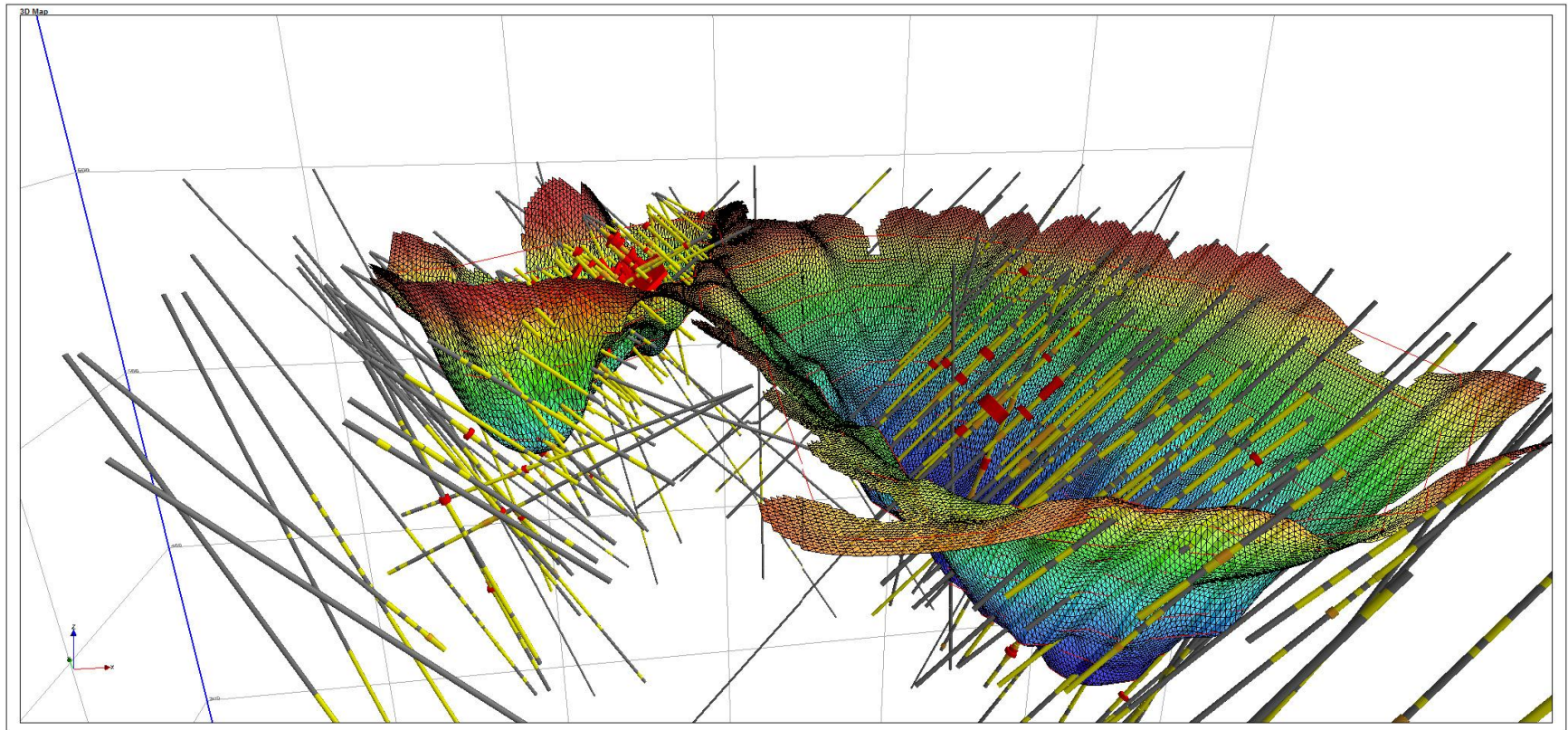


De tidigare dagbrotten utgör idag en serie sjöar

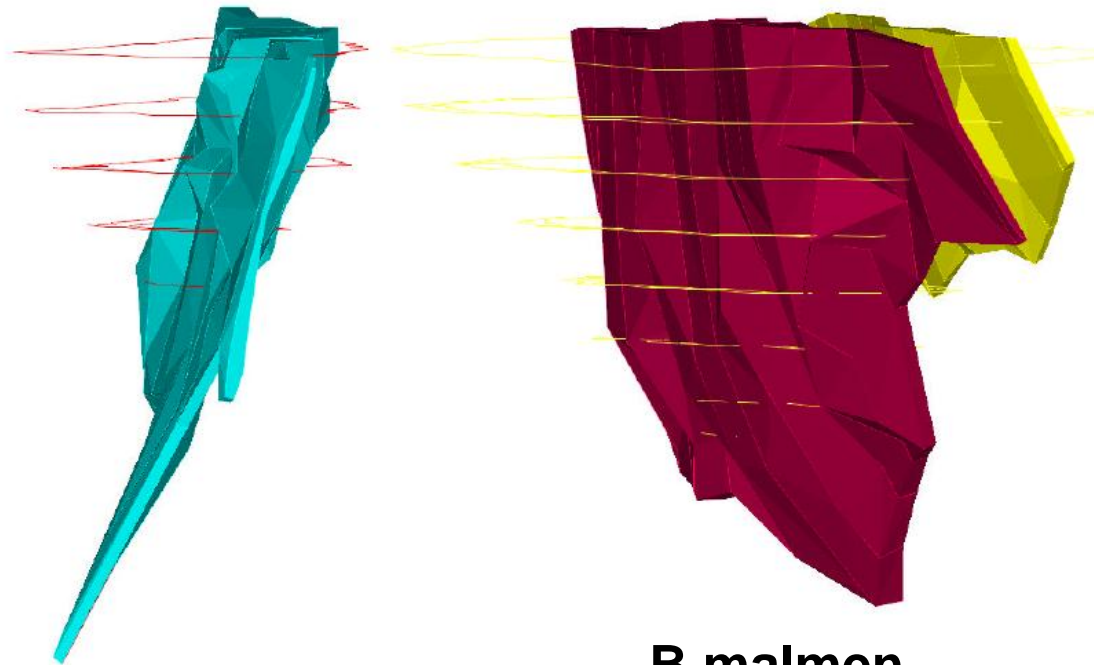


Fyndigheterna ligger längs en nord-syd gående struktur

Dagbrott på B och Karin malmerna



Malkropparna B och Karin



Karin malmen

118 000 ton

3,61 g/t guld

0,49 % koppar

B malmen

88 000 ton

2,21 g/t guld

1,06 % koppar

Unik resurs för Arctic Gold

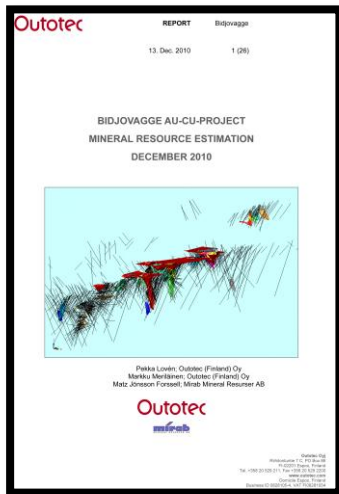
Malmupplag om drygt 300 000 ton bruten marginalmalm med guldhalt på 2,11 g/ton och en kopparhalt på 0,64%



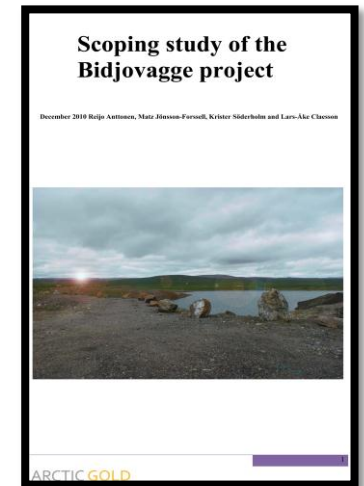
En betydande tillgång som räcker till ett års produktion

Framsteg 2010

Positiva Framsteg under kort tid



- Mineraltillgång 1,83 miljoner ton 2,45 g/t guld och 1,10 % koppar (JORC) motsvarande ca 4500 kg guld och 20 000 ton koppar
- Bra utbyte vid anrikningstester
- Positiv prel förstudie "Scoping study"
- Avtal med Sametinget och renskötseln
- Etablerade god relation med kommun
- Ansökt Utvinningsrett



Starkt stöd

Återetablering av gruvdrift i Bidjovagge

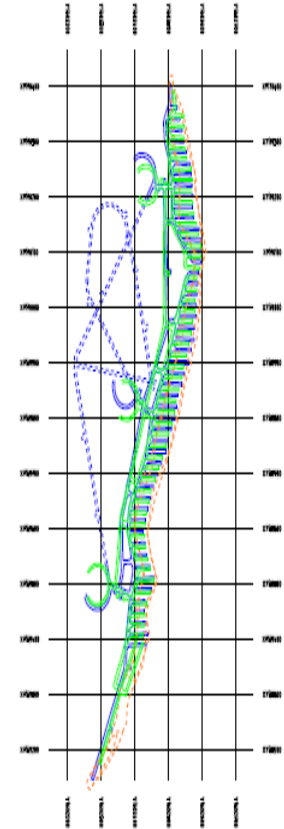
- Starkt stöd från kommunens ledning
- Intresset är stort bland lokalbefolkningen som hoppas på nya arbetstillfällen (många äldre var verksamma i gruvan på 80-90 talet)
- Avtal finns med Sametinget och den lokala renskötseln både angående prospekteringsarbeten och hur arbete med ansökan om driftskoncession skall utföras



Aktiviteter 2011

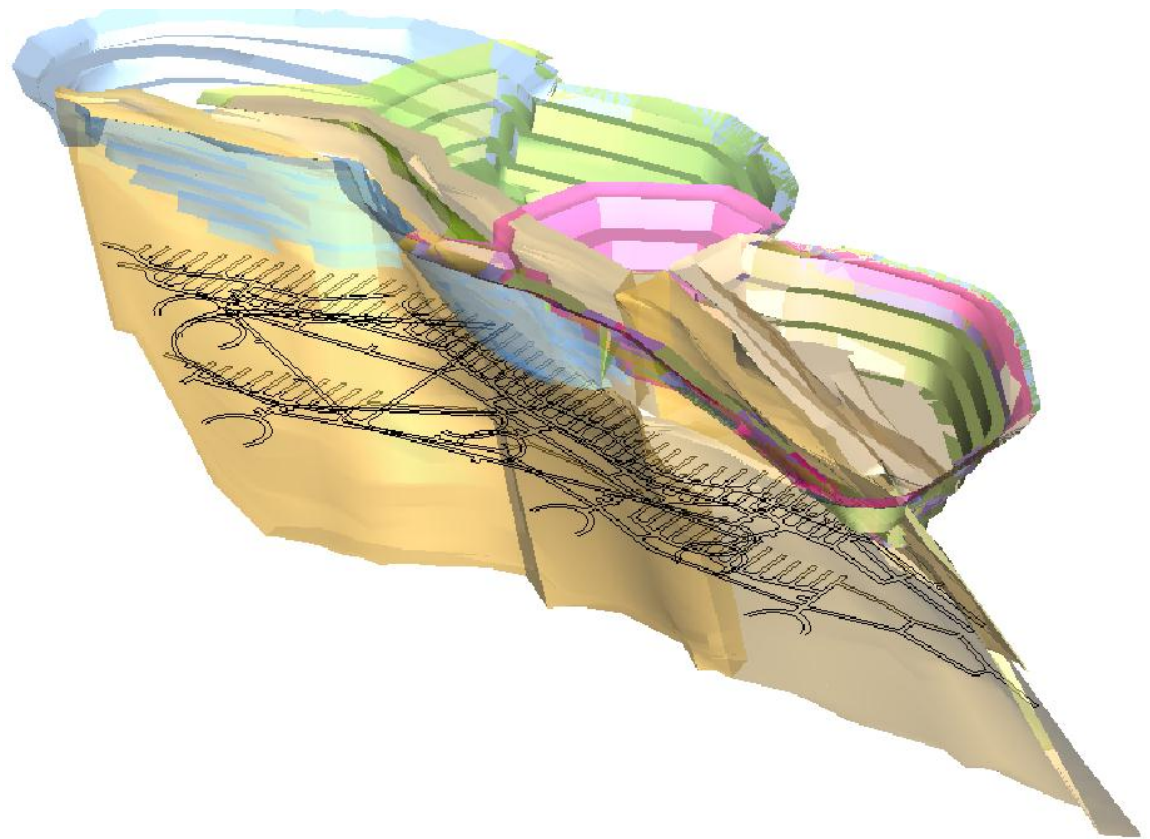


- Planprogrammet
- Borrning 8 000 meter på kända och nya mineraliseringar
- Samråd med berörda
- Konsekvensutredningar
- Gruvutredning
- Nya beräkningar mineraltillgång/malmreserv



Gruvplanering

- Dagbrott
- Underjordsbrytning
- Orter
- Ramper
- Ventilation
- Vatten
- Berghållfasthet
- Sprängning
- Utfrakt



Framtidsplaner

Planer 2012

- Reguleringsprogram enl Plan och Bygglagen
- Fortsätta prospekteringen
- Påbörja Feasibility studien

Planer 2013

- Miljöprövning enl Fororensningsloven
- Driftskoncession enl Mineralloven
- Finansiering av gruvprojektet



God lönsamhet

Goda förutsättningar lönsam produktion

- Relativt stor Mineraltillgång
- God potential för nya fynd
- Bra utbyte i anrikningsförsök
- Delar av infrastrukturen finns
- Lokalt intresse för gruvdrift
- Stöd hos Norges regering
- Goda prognoser för metallpriser

